

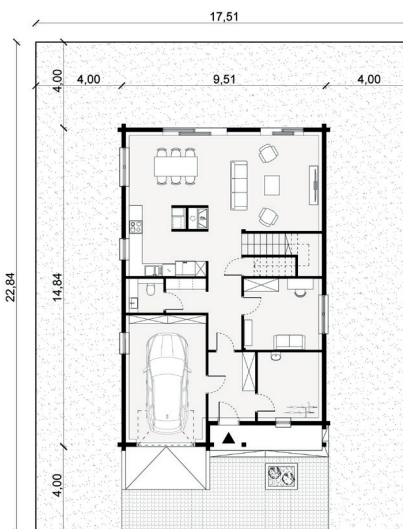


PARAMETRY BUDYNKU

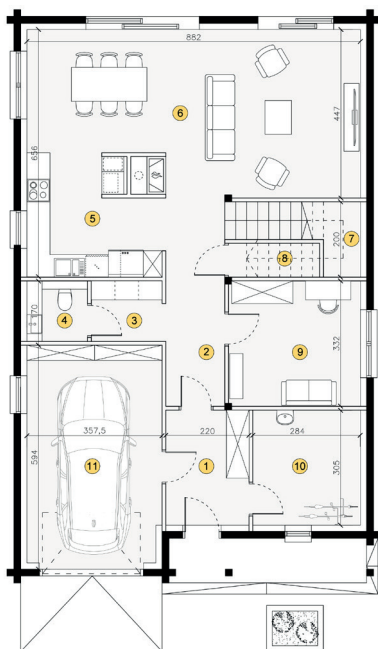
Powierzchnia użytkowa: 172,27 m²
 + garaż 20,08 m²
 + pomieszczenie techniczne 8,69 m²

Powierzchnia zabudowy: 141,15 m²
 Minimalne wymiary działki: 17,51 m x 22,84 m
 Wysokość budynku: 8,77 m
 Kąt nachylenia połaci dachowych: 44°
 Kubatura: 962 m³
 Ogrzewanie: pompa ciepła typu powietrze-woda,
 Instalacja c.o.: ogrzewanie podłogowe + grzejniki
 Wentylacja: grawitacyjna

RZUT DZIAŁKI

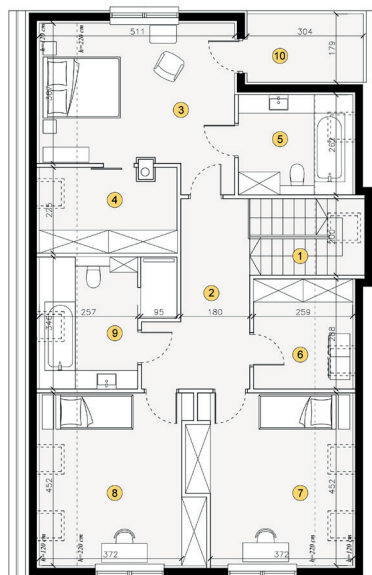


RZUT PARTERU



| | |
|------------------------------|-----------------------------|
| 1. Hol | 6,72 m ² |
| 2. Korytarz | 8,62 m ² |
| 3. Spizarnia | 3,21 m ² |
| 4. WC | 2,65 m ² |
| 5. Kuchnia | 10,63 m ² |
| 6. Pokój dzienny z jadalnią | 34,95 m ² |
| 7. Klatka schodowa | 3,58 m ² |
| 8. Pomieszczenie gospodarcze | 1,69 m ² |
| 9. Pokój | 11,52 m ² |
| Suma | 83,57 m² |
| 10. Pomieszczenie techniczne | 8,69 m ² |
| 11. Garaż | 20,08 m ² |
| Suma | 112,34 m² |

RZUT PODDASZA



| | |
|------------------------------|----------------------------|
| 1. Klatka schodowa | 3,00 m ² |
| 2. Korytarz | 10,67 m ² |
| 3. Sypialnia | 17,56 m ² |
| 4. Garderoba | 6,51 m ² |
| 5. Łazienka | 6,21 m ² |
| 6. Pomieszczenie gospodarcze | 5,69 m ² |
| 7. Pokój | 15,41 m ² |
| 8. Pokój | 15,45 m ² |
| 9. Łazienka | 8,20 m ² |
| Suma | 88,70 m² |
| 10. Balkon | 5,00 m ² |

TECHNOLOGIA WYKONANIA

Fundamenty: ławy i stopy żelbetowe

Ściany zewnętrzne: bal drewniany, wetna drzewna

Ściany wewnętrzne: ptaz drewniany, szkieletowe

Stropy: drewniane, belkowe

Konstrukcja dachu: drewniana krokwiowo-jętkowa

Pokrycie dachu: blachodachówka gontopodobna