

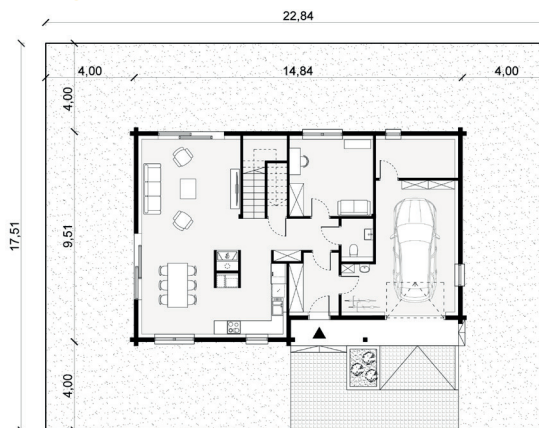


## PARAMETRY BUDYNKU

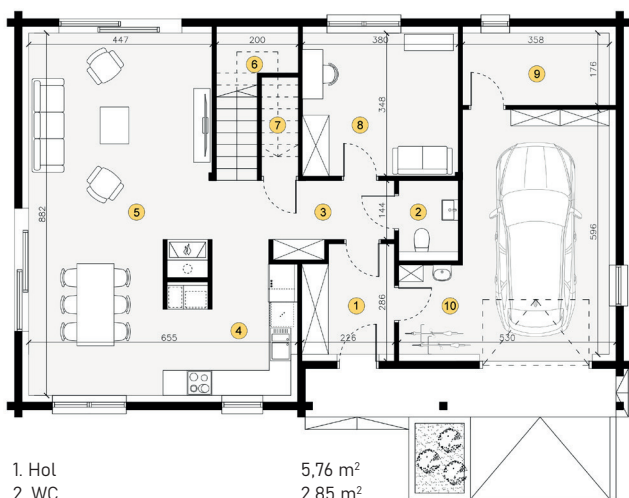
**Powierzchnia użytkowa:** 167,49 m<sup>2</sup>  
 + garaż 24,72 m<sup>2</sup>  
 + pomieszczenie techniczne 6,30 m<sup>2</sup>

Powierzchnia zabudowy: 141,15 m<sup>2</sup>  
 Minimalne wymiary działki: 22,84 m x 17,51 m  
 Wysokość budynku: 8,77 m  
 Kąt nachylenia połaci dachowych 44°  
 Kubatura: 962 m<sup>3</sup>  
 Ogrzewanie: pompa ciepła typu powietrze-woda,  
 Instalacja c.o.: ogrzewanie podłogowe + grzejniki  
 Wentylacja: grawitacyjna

## RZUT DZIAŁKI

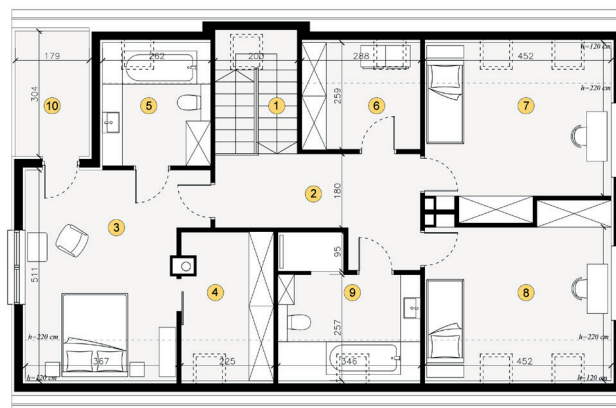


## RZUT PARTERU



1. Hol	5,76 m <sup>2</sup>
2. WC	2,85 m <sup>2</sup>
3. Korytarz	6,92 m <sup>2</sup>
4. Kuchnia	10,51 m <sup>2</sup>
5. Pokój dzienny z jadalnią	34,80 m <sup>2</sup>
6. Klatka schodowa	3,58 m <sup>2</sup>
7. Pomieszczenie gospodarcze	1,69 m <sup>2</sup>
8. Pokój	13,17 m <sup>2</sup>
<b>Suma</b>	<b>79,28 m<sup>2</sup></b>
9. Pomieszczenie gospodarcze	6,30 m <sup>2</sup>
10. Garaż	24,72 m <sup>2</sup>
<b>Suma:</b>	<b>110,30 m<sup>2</sup></b>

## RZUT PODDASZA



1. Klatka schodowa	3,00 m <sup>2</sup>
2. Korytarz	10,78 m <sup>2</sup>
3. Sypialnia	17,56 m <sup>2</sup>
4. Garderoba	6,51 m <sup>2</sup>
5. Łazienka	6,21 m <sup>2</sup>
6. Pomieszczenie gospodarcze	5,69 m <sup>2</sup>
7. Pokój	15,18 m <sup>2</sup>
8. Pokój	15,09 m <sup>2</sup>
9. Łazienka	8,19 m <sup>2</sup>
<b>Suma:</b>	<b>88,21 m<sup>2</sup></b>
10. Balkon	5,00 m <sup>2</sup>

## TECHNOLOGIA WYKONANIA

**Fundamenty:** ławy i stopy żelbetowe

**Ściany zewnętrzne:** bal drewniany, wetna drzewna

**Ściany wewnętrzne:** ptaz drewniany, szkieletowe

**Stropy:** drewniane, belkowe

**Konstrukcja dachu:** drewniana krokwiowo-jętkowa

**Pokrycie dachu:** blachodachówka gontopodobna